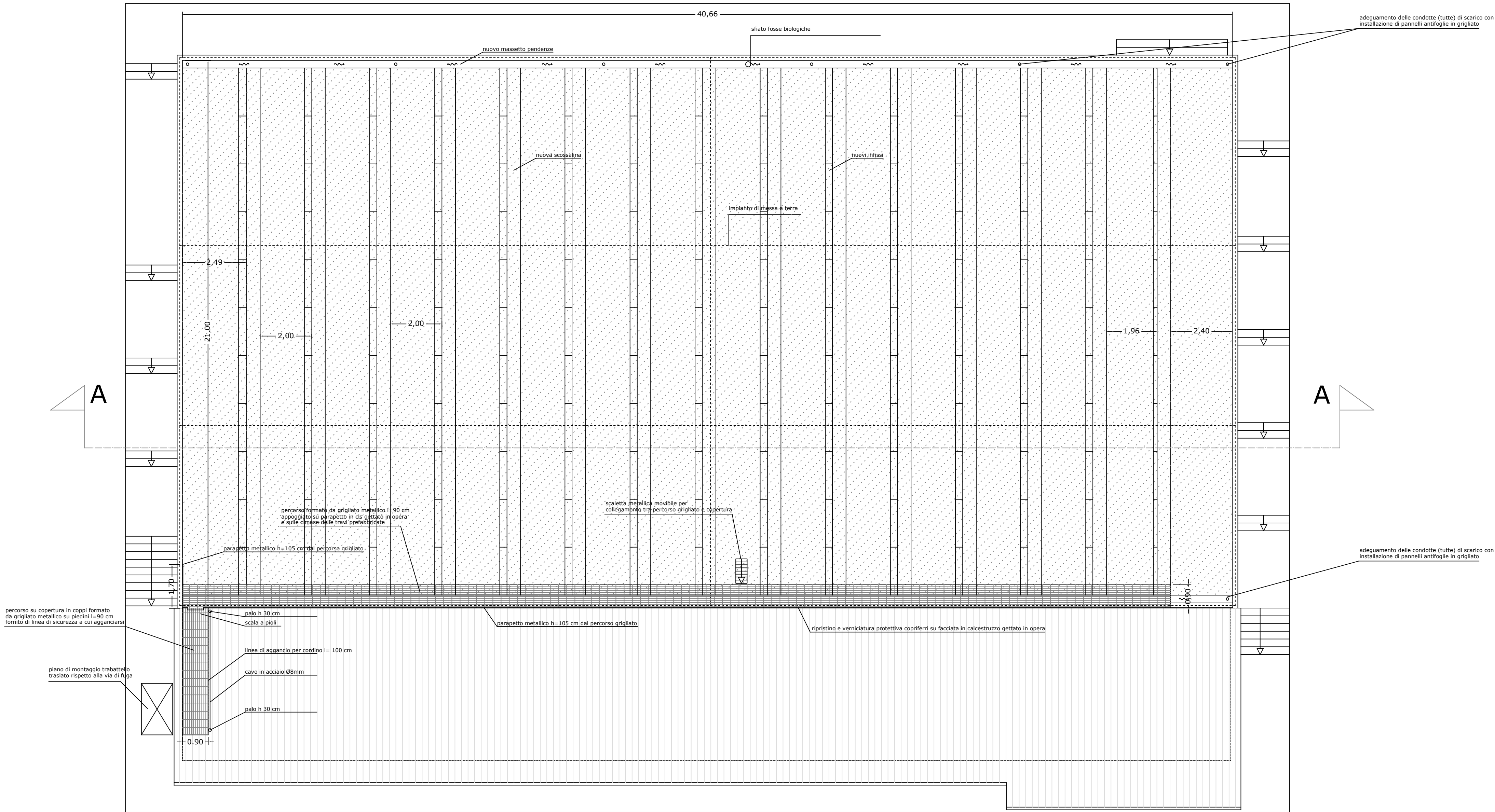


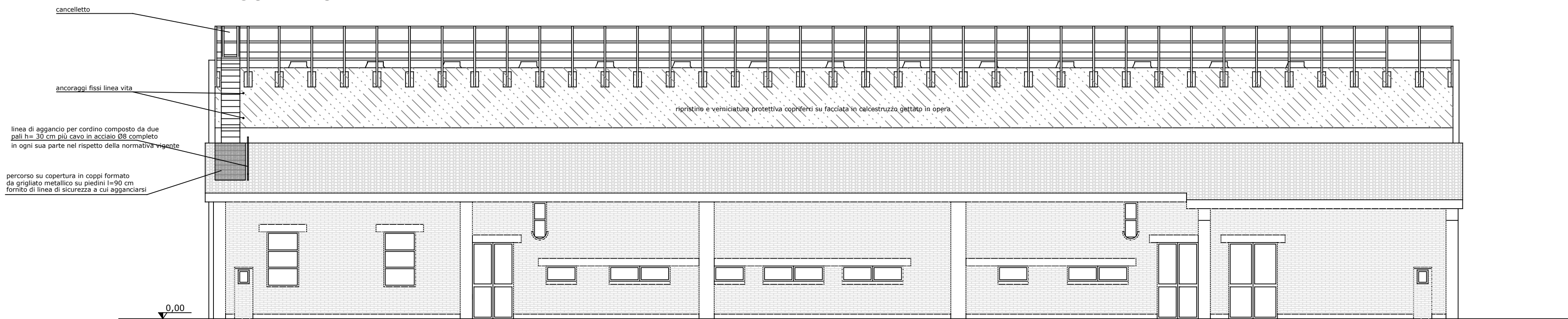
SEZIONE A-A



LEGENDA

- rimozione di isolante, guaine, lastre di vetro e scossaline esistenti e sostituzione con barriera a vapore, isolante, guaina, infissi e scossaline nuovi
- ripulimento e verniciatura protettiva dei copriferrì su facciata in calcestruzzo gettato in opera

PIANTA COPERTURA



PROSPETTO

TITOLO

MANUTENZIONE STRAORDINARIA E MIGLIORAMENTO TERMICO DELLA COPERTURA DELLA PALESTRA COMUNALE DI MONTOPOLI

COMMITTENTE

AMMINISTRAZIONE COMUNALE DI SAN CASCIANO VAL DI PESA

UBICAZIONE

VIA MONTOPOLI, SAN CASCIANO VP - (FI)

ELABORATO TECNICO

STATO DI PROGETTO

PROGETTO DEFINITIVO/ESECUTIVO



PROGETTAZIONE ARCHITETTONICA

ARCH. ENRICO MICELI

COORDINATORE ALLA SICUREZZA

ARCH. ENRICO MICELI

NUMERO

2.A.02

DATA

MARZO 2018

AGGIORNAMENTO

SCALA

1:100